



BÜRGERINITIATIVE MISSIONSHAUS
Zukunft mit Weitblick

Ein Leuchtturm für Kultur, Natur und Zukunft

Konzept der Bürgerinitiative „Missionshaus – Zukunft mit Weitblick“ für das
Missionshaus St. Wendel.

Leuchtturmprojekt

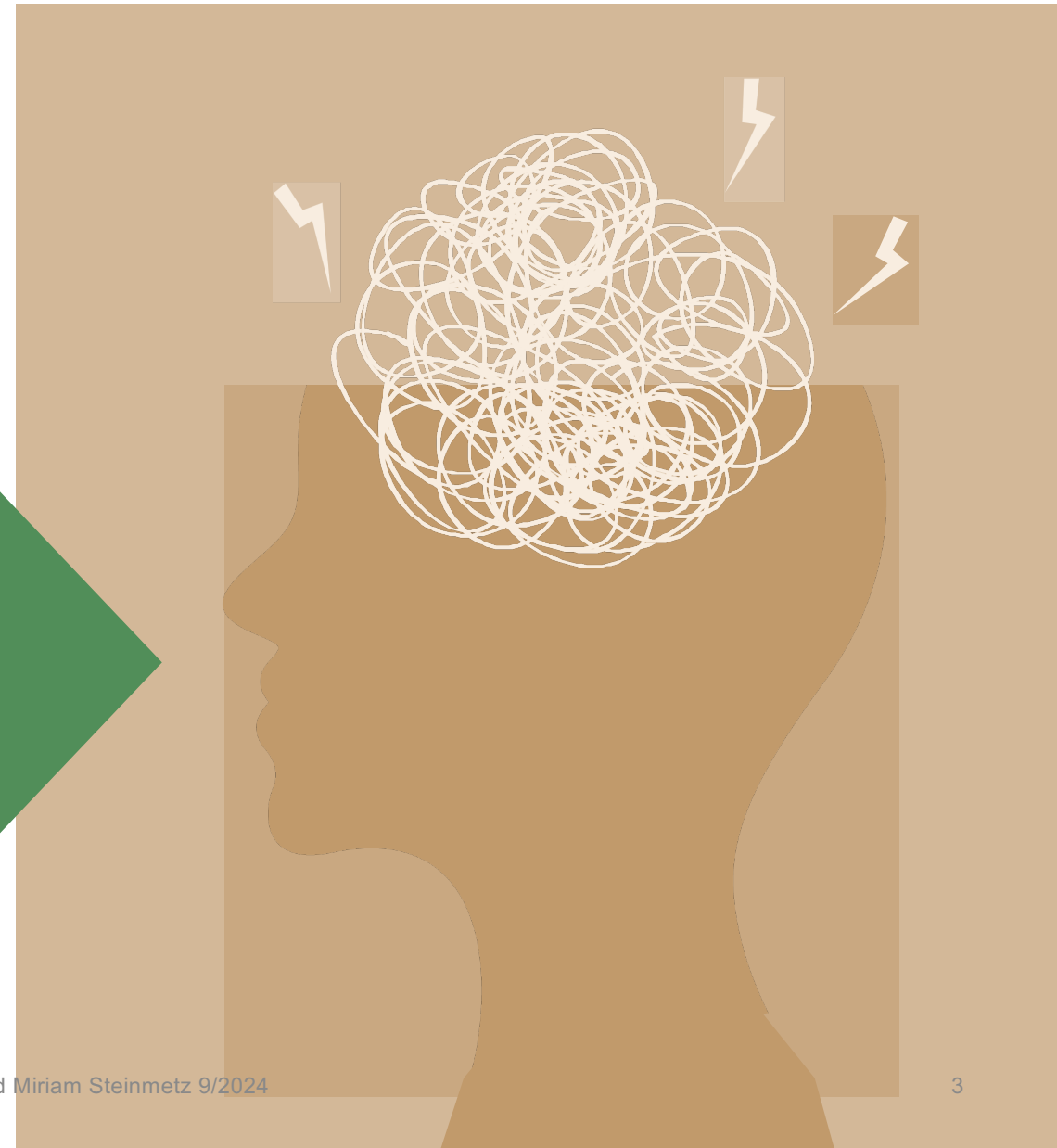


Konzept zur nachhaltigen Transformation des Missionshauses der Steyler Missionare in St. Wendel um den Geist des Ortes (Genius loci) zu erhalten und ihn den Anforderungen der heutigen Zeit anzupassen.

Ein überregionales Leuchtturmprojekt für St. Wendel, das Saarland und darüber hinaus.

Herausforderungen unserer Zeit

Klimawandel und Naturkatastrophen
Ressourcenknappheit und Hungersnöte
Migration
Politikverdrossenheit
Politische Instabilität, Konflikte
Wirtschaftliche Not
Demografischer Wandel
Bildungsnotstand
Fehlende Bürgerbeteiligung und Transparenz



Agenda

HISTORIE

Wendelin, Arnold Janssen und Mission.

ZWISCHENSTOPP

Großes entsteht im Kleinen.



Unser Herzensprojekt



- Mit Herzblut haben wir in den vergangenen Monaten dieses Konzept entwickelt.
- Bei diesem Konzept geht es um nichts Geringeres als die Zukunft von St. Wendel.
- Stoppen wir die Zersiedelung unserer Stadt und den Flächenfraß, bemühen uns um intakte Ökosysteme und wappnen uns gegen die Folgen des Klimawandels?
- Oder machen wir weiter wie gehabt, lassen den Stadtkern immer weiter veröden und leerstehende Häuser verfallen, weil Neubauten in Randlagen auszuweisen weniger anstrengend ist?
- Nachhaltige Transformation setzt voraus, dass man die Tiefe des Wissens vergangener Generationen erforscht, um erst dann neue Lösungen anzusteuern.
- Das geht am besten in einer vertrauensvollen, transparenten Zusammenarbeit.

Unser Konzept

Die 3 Module im Überblick



ARNOLD-JANSSEN-PARK

Lösung für die Naturflächen
um die Bestandsgebäude –
ca. 27ha



SAARLÄNDISCHES ZENTRUM FÜR GLOBALE FORSCHUNG & NACHHALTIGKEIT

Lösung für Bestandsgebäude



KUNST-, KULTUR- UND DIALOGZENTRUM

Lösung für profanierte Kirche

Der Weg zum Konzept

Der erste Schritt

BEFASSUNG MIT DER HISTORIE

- Wendelin
- Arnold Janssen
- Mission



Wendelin

6. Jahrhundert



HISTORISCH

Persönlichkeit von großer historischer und spiritueller Bedeutung. Weltweite Verbreitung & Verehrung.

Schutzpatron der Bauern, Hirten und Bedürftigen. Mit viel Respekt vor der Schöpfung.

Namenspatron der Stadt

*Hirte
Volksheiliger
Suchender*

SEINE THEMEN HEUTE WÄREN

Erhalt der Schöpfung (Natur, Umwelt und Artenvielfalt).

Sich für Benachteiligte einsetzen. Für ökologische Herausforderungen sensibilisieren.

Harmonisches Zusammenleben der Menschen.

Ökumene und spirituelle Bildung.

Arnold Janssen

1837 - 1909



HISTORISCH

Ein einfacher Priester mit der Vision die christliche Botschaft in die ganze Welt zu tragen.

Wichtig waren ihm Bildung, soziale Verantwortung und gesellschaftliche Entwicklung.

Seine grundlegenden Ideen waren damals schon von globaler Bedeutung.

Gründer der Steyler Missionare

*Global denkender Priester,
Missionar und Kosmopolit.*

SEINE THEMEN HEUTE WÄREN

Interkulturelle Verständigung und soziale Gerechtigkeit.

Menschenrechte, Umweltschutz und Nachhaltigkeit.

Interreligiöser Dialog und gemeindebasierende lokale Initiativen.

Mission



HISTORISCH

Aus dem Lateinischen „*missio*“ - Aussenden von Personen zur Verbreitung des Glaubens.

So wurde „Mission“ sowohl von Wendelin als auch Arnold Janssen verstanden und in St. Wendel gelebt.

**Wir alle sind
die Missionare
von heute.**

HEUTE

„Mission“ in der Bildungssprache - metaphorisch - eine Aufgabe, die mit einem hohen Maß an Engagement verfolgt wird.

Mission befasst sich mit nachhaltiger Entwicklung unter ökologischen, ökonomischen und sozialen Aspekten.

Die Probleme unserer Zeit sind nur mit globaler Solidarität zu lösen.

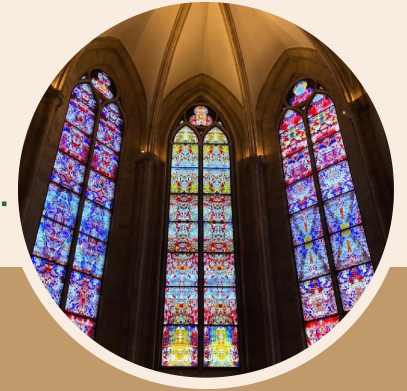
Der Weg zum Konzept

Der zweite Schritt - Befassung mit der Gegenwart

- Die Entwicklung des Missionshausareals in Hinblick der heutigen Herausforderungen anders gestalten
- Erhaltung der ökologischen Vielfalt
- Für eine nachhaltige Stadtentwicklung muss berücksichtigt werden:
 - Biodiversitätsschutz
 - Klimaschutz
 - Ökosystemdienstleistungen
 - Erholung und Lebensqualität
 - Wasserschutz
- Langfristige wirtschaftliche Kosten
- Verlust von Landschafts- und Kulturwerten
- Förderung nachhaltiger Lebensstile

Zwischenstopp

Großes entsteht im Kleinen



DIE STADT UND DER KREIS ST. WENDEL HABEN IN IHRER GESCHICHTE BEREITS GROSSE HIGHLIGHTS HERVORGEBRACHT:

Wendelin – Namenspatron
Gründung Abtei Tholey

1898 Gründung Missionshaus
durch Arnold Janssen

Errichtung der Basilika im 14. Jahrhundert

Bau der Wendelskapelle 1751

Bostalsee in den 80er Jahren

Weltstars in St. Wendel
Golfplatz mit nationalem Bekanntheitsgrad
Tour de France 2017

Weltmeisterschaften, Europameisterschaften,
Deutsche Meisterschaften

Chorfenster Gerhard Richter in der Abtei Tholey
& Fenster von Mahbuba Maqsoodi

Großdenken hat in St. Wendel Tradition



Arnold-Janssen-Park (AJP)

Refugium für Mensch und Natur



Wie der Erhalt der Natur zur gelungenen Entwicklung des Missionshausareals beiträgt.

- Einzigartig in Deutschland
- Naturalistischer Park
- Geschaffen von weltweit anerkanntem Landschaftsdesigner, der Natur- und Gartenliebhaber aus aller Welt anzieht.
- Verschmelzung von Kunst und Kultur
- Ein Ort der Erholung für Mensch und Natur
- Respekt vor dem Ort, seiner Geschichte, seinen Menschen

Wirtschaftliche Vorteile:

Tourismus, Arbeitsplätze, florierende Innenstadt, Stärkung als attraktives Reiseziel auch für neue Zielgruppen

Arnold-Janssen-Park

Ästhetik naturalistischer Gartengestaltung



- Sorgfältig komponierte Naturbilder
- Geschickte Kombination von Struktur, subtiler Farbe und Textur
- „Landschaften in Landschaften“
- Besondere Tiefe & Komplexität
- Subtile Botschaft der Nachhaltigkeit & ökologischen Verantwortung.

Diese Gärten strahlen Ruhe aus, laden zur Reflexion ein und bieten ein Gefühl der Verbundenheit mit der Natur.

Arnold-Janssen-Park

Nachhaltigkeit naturalistischer Gartengestaltung

- Förderung der Biodiversität
- Ökologische Widerstandfähigkeit
- Nachhaltigkeit und Ressourcenschonung
- Unterstützung von Bestäubern
- Reduktion von Klimawandelfolgen

Naturalistische Gartengestaltung verbindet Schönheit mit ökologischer Funktionalität und schafft lebenswerte Räume für Mensch und Natur.



Arnold-Janssen-Park

Ort der Begegnung & Erholung

- Erholungsraum für Menschen von nah und fern.
- Stressabbau und Gesundheitsförderung
- Ort für soziale Interaktion, vielfältig nutzbar
- Naturverbundenheit und Umweltbildung
- Inklusion und Gemeinschaftsgefühl
- Inspiration durch Kunst und Natur

Parks wie der Arnold-Janssen-Park sind unverzichtbar für Erholung, Naturerleben und soziale Interaktionen.



Arnold-Janssen-Park

Motor der Stadtentwicklung

- Aufwertung von Stadt und Landkreis
- Klimawandelresilienz
- Arbeitsplatzschaffung
- Wirtschaftlicher Aufschwung
- Stärkung der kulturellen Identität
- Förderung der Gemeinschaft



Mit dem Arnold-Janssen-Park zeigt St. Wendel, wie „Grüne Infrastruktur“ zur Lösung ökologischer Herausforderungen beitragen kann.

Arnold-Janssen-Park

Impulsgeber für den Tourismus

- Ganzjährige Anziehungskraft
- Verlängerte Aufenthalte
- Nachhaltiges Besucherprofil
- Kulturelle Verbindungen:
Tholey, Völklinger Hütte, Oper am Saarpolygon etc.

Der Arnold-Janssen-Park steigert die touristische Attraktivität des St. Wendeler Landes, indem er nachhaltigen, sanften Tourismus fördert und das positive Image der Region stärkt.

© Anton Stier und Miriam Steinmetz 9/2024



Mögliche Kooperationen & weitere Ideen

Wendelinushof, KuLanI

Straße der Skulpturen (Kornbrust/Frischmuth)

Förderung regional und nachhaltig erzeugter Produkte
aus dem gesamten Saarland

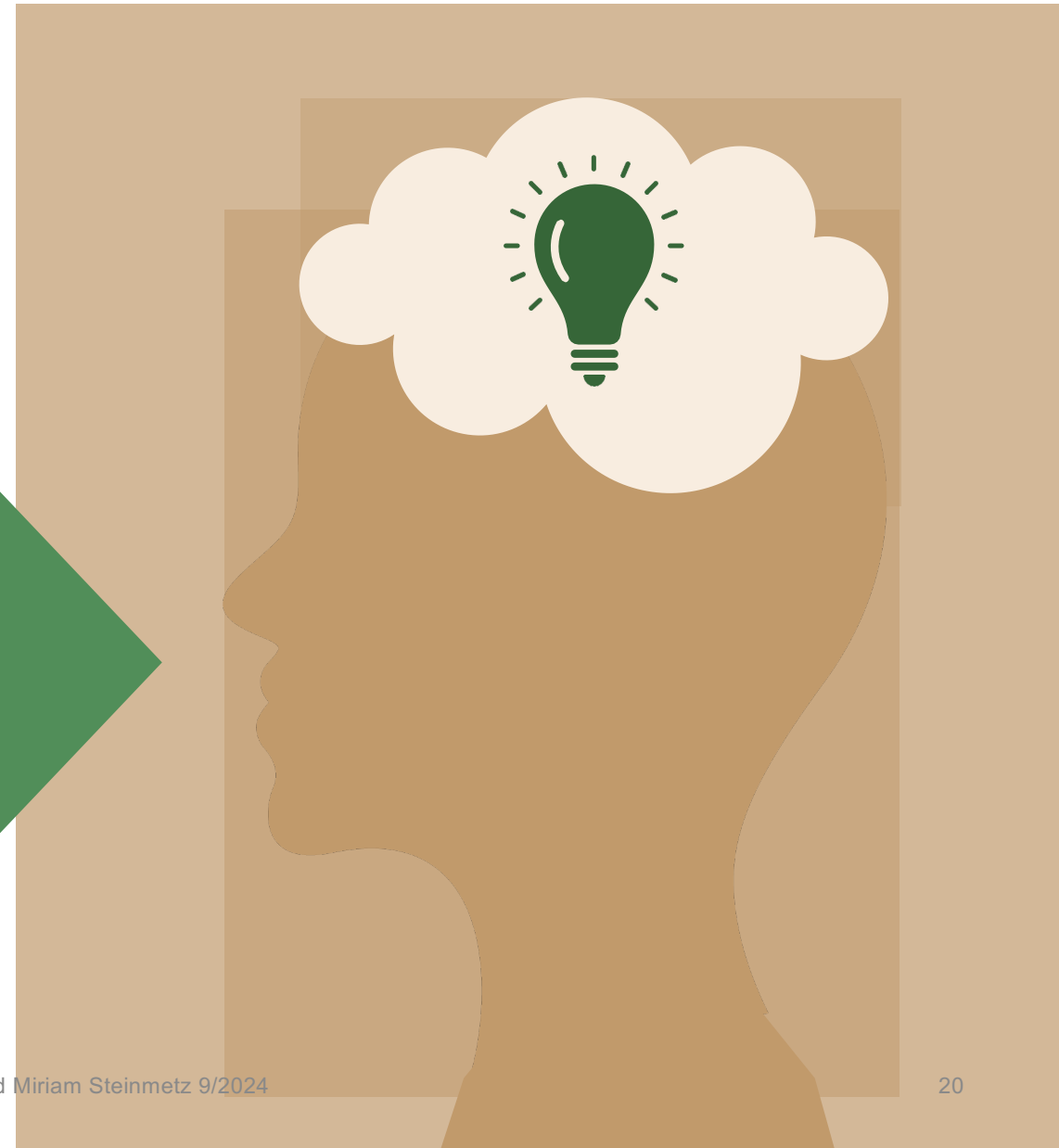
St. Wendeler Vereine, Außenstelle des Standesamts

Sommerferienprogramm für Schüler

St. Wendeler Schulen

Pocket Parks an zentralen Plätzen in der Stadt

Integration Arnold-Janssen-Skulptur im AJP



Hier ist vieles möglich!

Hauser & Wirth Somerset, Bruton, England

Kunst, Natur und Gemeinschaft als Impulsgeber



<https://www.hauserwirth.com/locations/10068-hauser-wirth-somerset/>

- Gesamt ca. 40 Hektar , davon 1,5 Hektar international anerkannter Skulpturengarten
- Kunstgalerien, Gästehäuser und Restaurant (unterstützt lokale Landwirtschaft)
- Jährlich über 100.000 Besucher
- Umsatzsteigerungen bis zu 30% in lokalen Unternehmen
- Über 50 direkte und zahlreiche indirekte Arbeitsplätze geschaffen
- Über 5.000 Schüler nahmen an Bildungsprogrammen teil
- Regelmäßige Veranstaltungen fördern soziales Gefüge
- International Aufmerksamkeit für Somerset



Hauser & Wirth Somerset ist ein bedeutender kultureller Knotenpunkt mit positiven Auswirkungen auf Kunst, Wirtschaft und Tourismus.

High Line Park, NY, USA

Modell für urbane Wiederbelebung & Aufschwung

<https://www.thehighline.org>



- NY ist nicht St. Wendel. Es geht nicht um einen deckungsgleichen Vergleich.
- **Park ist aus Bürgerinitiative „Friends of the High Line“ entstanden, die bis heute noch in Management, Finanzierung und Pflege involviert ist!**
- Umwandlung einer Hochbahntrasse in einen naturalistischen Park
- Kunstinstallationen, Performances und kulturelle Veranstaltungen
- Ca. 8 Millionen Besucher jährlich, davon 50% Touristen
- Belebung des lokalen Handels; 12.000 neue Arbeitsplätze
- Ca. 2 Milliarden USD private Investitionen in angrenzende Gebiete
- Ca. 1 Milliarde USD jährlich für New York City
- 153 Millionen USD Investitionskosten - **davon 44% durch private Spenden!**



Die High Line -

**ein Paradebeispiel dafür,
was mit mutigem
bürgerschaftlichem
Engagement erreicht
werden kann!**

Saarländisches Zentrum für globale Forschung & Nachhaltigkeit

Lösung für Bestandsgebäude



- Gebäude der Steyler Missionare werden neu belebt.
- Einrichtungen, die sich mit globalen, aktuellen und zukünftigen Problemlösungen zu folgenden Themen beschäftigen:

Zum Beispiel:

- Klimawandel und -folgen
- soziale Ungleichheit, Migration
- Armut, Hungersnöte
- Ressourcenknappheit - v. a. Wasserknappheit

Institute und Stiftungen, die sich mit diesen drängenden Problemen unserer Zeit auseinandersetzen, finden im Missionshaus eine Heimat.

© Anton Stier und Miriam Steinmetz 9/2024

**Saarländisches
Zentrum für
Globale Forschung
& Nachhaltigkeit**

Gedanken von
Arnold Janssen & Wendelin
in die Zukunft tragen!

Kunst-, Kultur- und Dialogzentrum

Lösung für profanierte Kirche



- Die Durchführung von kulturellen, künstlerischen und spirituelle Programmen trägt dazu bei, das Erbe und die Identität der Kirche und des Klosters lebendig zu halten.
Dazu gehören Ausstellungen, Bildungsprogramme, kulturelle Veranstaltungen und z. B. Exerzitien.
- Ein Schritt hin zu einer lebendigen und dynamischen Gemeinschaft, die in der Lage ist, historische Werte zu bewahren und gleichzeitig neue Wege zu beschreiten.
- Die systematische Dokumentation von Geschichte, Aktivitäten und Errungenschaften des Klosters helfen, das geistige und kulturelle Erbe zu bewahren. Z. B. in Form von Büchern, Filmen, Ausstellungen & digitalen Archiven.
- Nutzung der Räumlichkeiten als Kongresszentrum z. B. durch die Institute.

Aus der profanierten Kirche entsteht ein Kunst-, Kultur- und Dialogzentrum.

DIESES LEUCHTTURM- PROJEKT

STEHT FÜR EINE NACHHALTIGE TRANSFORMATION FÜR DIE KOMMENDEN GENERATIONEN.

Ein kleiner Beitrag von St. Wendel zur Lösung globaler Herausforderungen.

Jetzt besteht die Chance, die Weichen für die Zukunft von St. Wendel richtig zu stellen.



Zusammenfassung



- **Aufgabe:** Eine gute Lösung für die Entwicklung des Missionshausareals für alle Beteiligten.
- **Herausforderungen unserer Zeit**
- **Lösungen im Einklang mit dem Geist des Ortes, mit der Historie, mit den Menschen, mit der Natur.**
- **Alternativen für Wohnbebauung ohne Zerstörung des historischen und denkmalgeschützten Ensembles.**
- **Gestaltungsoptionen für die Finanzierung.**

Eine gute Lösung für alle Beteiligten!

Fazit



Unsere Ideen legen nahe, dass wir alle Verantwortung tragen, positive Veränderungen in der Welt voranzutreiben.

Sei es in Bezug auf Nachhaltigkeit oder soziale Gerechtigkeit.

Dabei muss jeder Einzelne eine Rolle spielen, die Zukunft aktiv mitzugestalten.

Unser Konzept erfüllt den Anspruch einer nachhaltigen Transformation und von dem Ergebnis davon werden noch Generationen von St. Wendelern profitieren.



BÜRGERINITIATIVE MISSIONSHAUS
Zukunft mit Weitblick

Vielen Dank für Ihre Aufmerksamkeit!

Sichtbar machen!
Button tragen!



dialog@bi-missionshaus.de



[bimissionwnd](https://www.instagram.com/bimissionwnd)



[Bürgerinitiative Missionshaus-Zukunft mit Weitblick](https://www.facebook.com/Bürgerinitiative-Missionshaus-Zukunft-mit-Weitblick)

